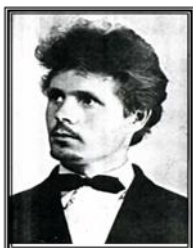


Земляки - наша гордость



Гаврилов Николай Никитович, герой Советского Союза, участник Великой Отечественной войны.



Белов Геннадий Кузьмич, член Союза художников СССР. Создал памятники воинам, погибшим в годы Великой Отечественной войны в селах Иссинского района.



Улицы, проспекты, парки, скверы



Иссинский парк



Так выглядит западная окраина Иссы



Русь моя, страна поселков Иссе - 300 лет



Исса – посёлок городского типа (с 1979 года), центр района. Исса – волостной центр, село Пензенской провинции Казанской губернии (1719 – 1780 г.г.), Инсарского (1780 – 1925 г.г.) и Рузаевского уездов Пензенской губернии (1925 – 1928 г.г.) с перерывом в 1797 – 1801 г.г., когда находилась в составе Симбирской губернии; 1928 – 1937 г.г. – районный центр Средне – Волжского края и с 1939 г. – Пензенской области. Исса расположена в холмистой местности на реке Исса, притоке реки Мокши, в северной части области в 98 километрах от Пензы. В 2010 году Иссе исполнилось – 300 лет.



